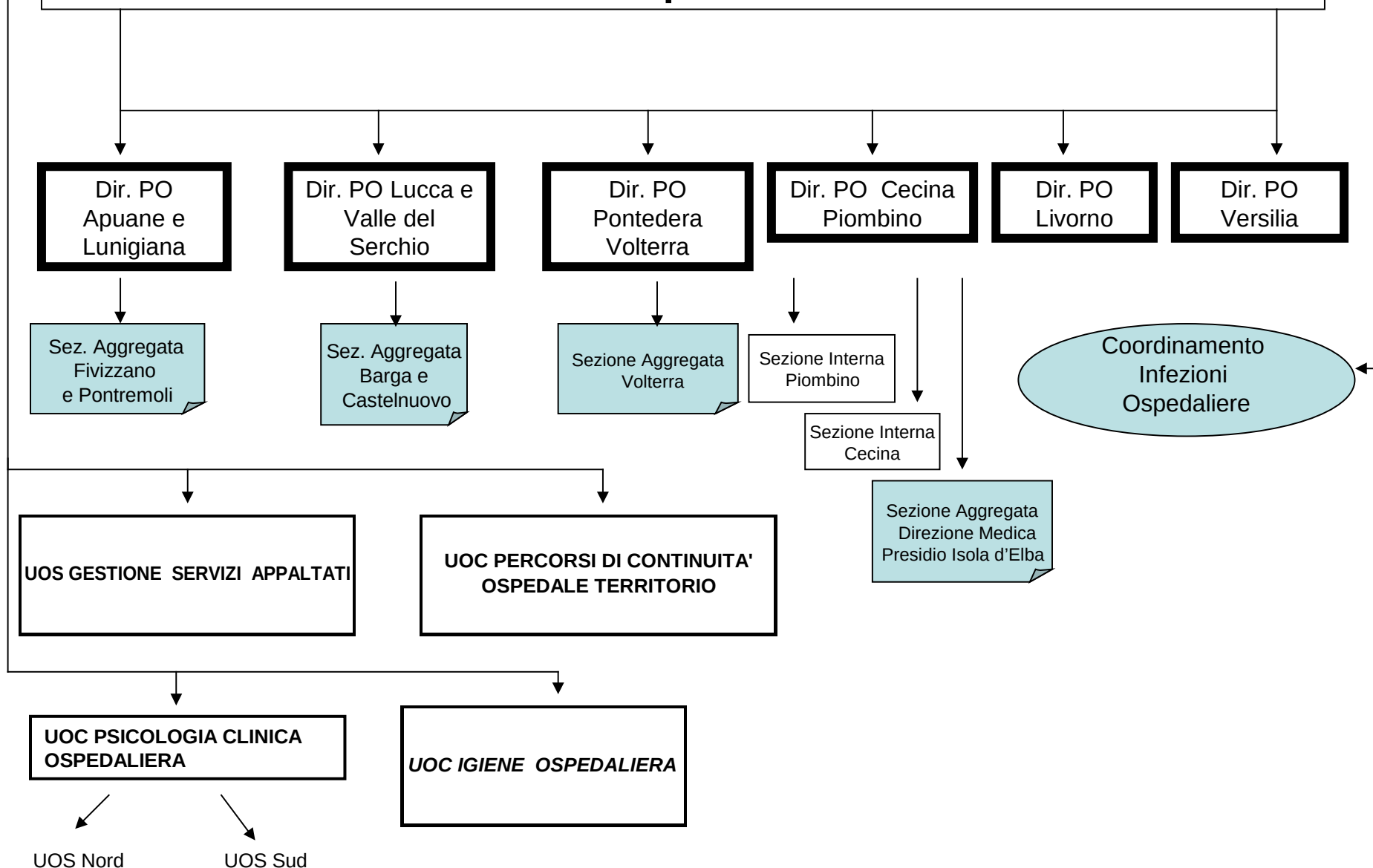


# Riorganizzazione rete ospedaliera

# Rete ospedaliera



# Funzionigramma

Il Direttore delle rete ospedaliere presidia il funzionamento degli ospedali garantendo unitarietà di gestione. Facilita l'aggregazione in rete dei presidi ospedalieri di zona attraverso la razionalizzazione delle responsabilità delle DMPO e la costituzione di un'apposita struttura ospedaliera multizonale.

Tale struttura deve garantire la gestione di funzioni trasversali alla rete nell'ottica di una standardizzazione dei processi realizzata attraverso l'istituzione di Incarichi Professionali Trasversali (IP.T.) come di seguito indicati:

- Standardizzazione modelli organizzativi e flussi ministeriali
- Analisi e Verifica della produzione ospedaliera (DRG)
- Sviluppo e implementazione cartella clinica informatizzata e modulistica

Il Direttore della Rete Ospedaliera assume altresì la responsabilità delle funzioni di pianificazione e gestione organizzativa e budgetaria e degli obiettivi assegnati. In particolare:

- a) presidia, per conto della direzione sanitaria aziendale, il funzionamento degli ospedali attraverso le corrispondenti direzioni mediche, garantendo, da parte delle medesime, unitarietà di gestione e omogeneità di approccio, con particolare riguardo ai rapporti con le articolazioni territoriali;
- b) garantisce la sistematicità delle relazioni con la direzione sanitaria aziendale;
- c) supporta la direzione sanitaria aziendale nella pianificazione di lungo termine e la programmazione di breve-medio termine della rete ospedaliera, anche attraverso la proposizione di obiettivi da assegnare alle direzioni mediche con le quali collabora nel perseguimento degli stessi e ne controlla la relativa attuazione;
- d) assicura la coerenza organizzativa e gestionale degli ospedali;
- e) promuove la cultura dell'integrazione organizzativa e della pratica interdisciplinare, ne supporta lo sviluppo e ne presidia la traduzione operativa.

Afferiscono al Direttore di rete le funzioni di igiene ospedaliera, di psicologia ospedaliera, di prevenzione e controllo delle infezioni ospedaliere e dei percorsi di continuità assistenziale con il territorio. Pertanto, al fine di garantire la piena operatività a queste funzioni si individuano le seguenti strutture professionali:

UOC Igiene Ospedaliera

UOC Psicologia Clinica Ospedaliera (con UOS Nord e UOS Sud);

UOC Percorsi di continuità Ospedale Territorio

UOS Gestione Servizi Appaltati

Coordinamento Infezioni Ospedaliere (CIO).